

ULTIMATE HEALTH MAX™  
& ULTIMATE HEALTH™



**nib**  
health  
insurance







nib推出两款最全面最灵活的个人医疗保险产品——  
ULTIMATE HEALTH MAX™ 和 ULTIMATE HEALTH™。nib这两款保险产品提供最优质的保险服务，涵盖很多关键的医疗项目以及相关的赔付。

购买ULTIMATE HEALTH MAX™ 和 ULTIMATE HEALTH™，您可以自行选择您信任的医疗专科医生或医疗机构，如果需要治疗，还可以选择什么时间、在哪里接受治疗。这样可以减少对生活造成的不必要的干扰、压力、焦虑和可能出现的等待时间。

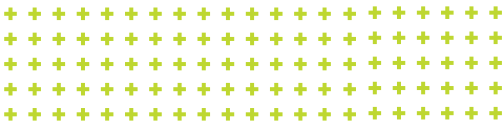
这些保险产品只能通过保险顾问购买。通过这本小册子，您可以明白保险顾问如何能够帮助您了解各种方案，以及如何选择最能满足您和家人需要的保险。

## 目 录

高端保单	4
量身打造适合您的医疗保险	6
基本险概括	8
附加保险项	10
ULTIMATE HEALTH MAX™ 和 ULTIMATE HEALTH™ 优势、特色和条件限制总结	12-14
个性化的保单	15
为何选择nib?	16
nib首选医疗机构	17
个人医疗保险的重要性	18
医疗理赔的真实价格	19
咨询保险顾问的好处	20
需要注意的一些问题	22
重要术语词汇表	23



# 高端保单



ULTIMATE HEALTH MAX™ 和 ULTIMATE HEALTH™ 灵活性高、选择面广，且保险条款明确。除了涵盖一些重大疾病的治疗之外，这两款医疗险还包括日常普遍疾病的治疗。如果没有个人医疗险，这些治疗及相关的问诊费和拍片费将会非常昂贵。

## 为全家人提供保障

保险只针对自己吗？还是包含伴侣、孩子和大家庭成员？ULTIMATE HEALTH MAX™ 和 ULTIMATE HEALTH™ 可以涵盖整个家庭的成员：丈夫及 / 或妻子、伴侣、孩子、父母、孙子孙女和祖父母。保单生效之后也可以添加家庭成员（比如新生儿诞生之后 - 有一项保障是专为新生儿设计的），或者您可以单独给孩子或孙子孙女购买保险。

## 满足各种人群不同需求

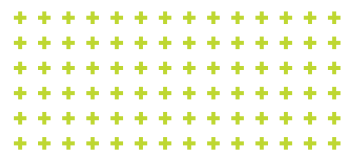
您购买的医疗险的基础是ULTIMATE HEALTH MAX™ 和 ULTIMATE HEALTH™ 基本险。基本险涵盖手术等许多昂贵医疗费用以及私立医院就诊的医疗和癌症治疗费用。

附加保险项可以在基本险的基础上增强保障。附加保险项包含不同类型的医疗服务，灵活性和保障程度也更高。

保险产品非常灵活。保单上的每一个人都可以选择不同的基本险、垫底费和附加保险项。不论您的保单上有几个人，人人都能获得各自所需的保障。

**购买ULTIMATE HEALTH MAX™  
和ULTIMATE HEALTH™**

**提供您  
信赖感  
和确定性**





## 确定保险范围、明晰既往病史

申请投保ULTIMATE HEALTH MAX™ 和 ULTIMATE HEALTH™ 时，该申请将被审核，也就是说您需要如实告知病史，从而明确承保范围。

## 帮助您做出正确选择

保险顾问能够帮助您找出您的医疗保险需求以及这些需求的优先顺序。保险顾问都是经验丰富的行家，他们对医疗保险领域非常熟悉，能运用专业知识为您提供帮助。

# 量身打造 适合您的医疗保险

## 1. 首先选择基本险和垫底费

每人均可以选择ULTIMATE HEALTH MAX™ 和 ULTIMATE HEALTH™。为避免保费过高又能享受基本的保障，每个人还可以选择一项垫底费并享受相关的保费折扣。

在保险年内，垫底费适用于每个人对基本险进行的理赔，特别说明的情况除外。一旦自付费用达到垫底费，则该保险年内其余产生的任何符合资格的理赔将由nib赔付。

**ULTIMATE HEALTH MAX™**

还是 以及

**ULTIMATE HEALTH™**

垫底费选项以及相关的保费折扣 <sup>^</sup>	
垫底费	折扣
无	0%
\$250	10%
\$500	25%
\$1,000	35%
\$2,000	45%
\$4,000	55%
\$6,000	60%

<sup>^</sup> 折扣水平会时有变化。以上折扣适用于单人保单，有多个被保险人的保单折扣可能有所不同。以上折扣适用于单人保单的保费总额。

## 2. 然后选择附加保险项

这些保险项对您重视的领域提供额外的保障。每一条保险项在下一页都有详述。保险顾问会跟您解释每一个附加保险项以及相关费用。

注：每人选择的垫底费不适用于任何附加保险项下做出的理赔。

- + 专科医生保险项
- + 非政府补贴药物加强保险项
- + 重大疾病经济支持保险项
- + 家庭医生保险项
- + 牙科及眼科保险项
- + 关爱健康保险项





混合搭配满足个人需求

# 基本险

## 概括



基本险涵盖私立医院内产生的手术和医疗（非手术）费用。很重要的一点是，基本险对这些治疗产生的许多直接或间接的费用都可以给予赔付。

### ULTIMATE HEALTH MAX™ 之基本险

ULTIMATE HEALTH MAX™包含 ULTIMATE HEALTH™基本险中的所有保险项目，此外还包含一些额外的保险项目，帮助加强保障，让您更安心。

ULTIMATE HEALTH MAX™的基本险涵盖今后出现的任何保单升级，而且客户一定能享受升级。也就是说，如果基本险添加了新的、更优越的保险项或保障，您的保单将能够自动升级。很重要的一点是，只有在您要求或其他特定的情况下，nib 才能变更您的保单。这一条对您选择的任何附加保险项都适用。参考第10页和11页了解关于附加保险项的信息。

对很多人来说，选择信赖的医疗机构非常重要，购买 ULTIMATE HEALTH MAX™，您可以选择任何一家认可的医疗机构，而且不管该机构是否属于nib首选医疗机构\*（受保险金额和保单条款限制，除去任何适用的垫底费），实际产生的费用均可获得100%的赔付。

**效果更好的新药每天都会诞生，但有些药物价格昂贵，有些没有政府补贴，首次问世的药物尤其如此。这样会导致很多需要治疗的患者用不起药。ULTIMATE HEALTH MAX™推出癌症及其他疾病（医院或家中使用）的非政府补贴药物额外险，赔付额度可达医院手术和医院治疗费用最高赔付额。ULTIMATE HEALTHMAX™可让您拥有最全面的医疗资源，所以一直广受青睐。**

\* 更多有关nib首选医疗机构网络的信息请参考第17页。





## ULTIMATE HEALTH™ 之基本险

ULTIMATE HEALTH™ 基本险涵盖私立医院的手术和医疗（非手术）费用。

癌症治疗以及其他如中风和心脏病发作等有生命危险的疾病的治疗在保险范围内。由家庭医生进行的手术也包含在内，比如祛痣。

手术和医疗过程通常需要进行拍片、见专科医生、用药、包扎、康复治疗，当然还有附带护理和餐饮的私立医院住院治疗。这些费用都包含在基本险范围内，但这些内容必须属于手术治疗必要的一部分且必须是在住院6个月内进行。

其他很多附加费用也包含在内，有些费用只针对所需的治疗，比如癌症治疗过程中进行的心理医生咨询等。如果当地没有医疗资源，出行和住宿费用（包括一位看护人的补贴）也包含在内。

基本险还包括白内障、鼓膜置管或静脉曲张等疾病的治疗费用，这些疾病不会造成生命危险，但是治疗费用非常昂贵，而且如果置之不理，会严重影响您的生活质量和舒适度。

有时您的身体出现早期的疾病症状，为了进行诊断，医生会让您去做检查和拍片。如果诊断结果显示没什么问题，也不需要做手术或任何治疗，您也可以放心，不论是否需要住院，这样重要的诊断检查费用是在保险范围内的。

另外，癌症治疗5年之内的随访检查也在保险范围内。

如果购买 ULTIMATE HEALTH™ 基本险，您到nib 首选医疗机构\* 就诊可获得治疗实际产生费用100%的赔付（受保险额度和保单条款限制，不包含适用的垫底费）。您也可以自己选择不在此范围内、被认可的医疗机构，nib会根据有效市场价格（EMP）对他们提供的医疗服务进行赔付，这一支付将除去适用的垫底费，最高可至保险额度。不过，如果nib的赔付和医疗机构的收费还存在差距，您需要自行进行支付。

\* 更多有关nib首选医疗机构网络的信息请参考第17页。

# 附加 保险项



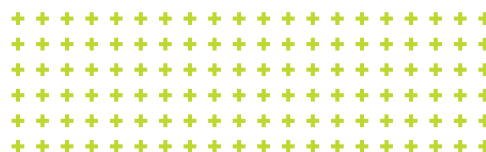
以上额外险可与ULTIMATE HEALTH MAX™ 或ULTIMATE HEALTH基本险共同购买。如果您购买ULTIMATE HEALTH MAX™基本险，您选择的任一附加保险项也能享受ULTIMATE HEALTH MAX™今后的保单升级和保障。

## 专科医生保险项

涵盖无限次数的专科医生问诊和无需住院的诊断检查，包括X光、动脉造影、超声波、闪烁扫描、乳腺X线照相和视野测试。

这一保险项涵盖心脏病检查，如心血管超声波、超声心电图和跑台测试，每保单年赔付可达\$60,000。

**最高可获得保险额度100%的赔付。申请该保险项下的理赔无需支付垫底费。**



## 非政府补贴药物加强保险项

新西兰卫生系统通过PHARMAC对部分药物给予补贴，以降低用药成本。但不是所有药物都在补贴范围内。ULTIMATE HEALTH MAX™基本险理赔通过之后，加强险可增加由Medsafe批准的非政府补贴药物使用的保障，在支出不变的情况下得以使用这些药物。加强险保障期包括住院期间以及在家治疗六个月内。给药造成的花费也在保险赔付范围内。

赔付额度有以下几种：\$20,000, \$50,000, \$100,000, \$200,000, \$300,000。

加强险仅针对ULTIMATE HEALTH至尊险。

## 重症经济支持保险项

为减轻治疗创伤性疾病的经济压力，保险金会一次性全部付清。这笔钱的用途可随您所愿；比如购买出院后的昂贵用药；康复治疗；还贷款或者出去度假恢复身体。

投保人可获得\$20,000或\$50,000保险金。该保险项涵盖39类重大创伤性疾病\*，如中风、致命癌症和严重心脏病发作等。如果您选择该保险项，您的孩子也可免费获得重症经济支持保险。

申请该保险项下的理赔无需支付垫底费。

\* 有一些保险范围内的创伤性疾病有90天的等待期。在该保险项下，若在投保后最初的90天内发病（包括征兆和症状），或者后来再次出现，则该疾病不在保险范围内。







## 家庭医生保险项

非常适用于希望投保日常医疗费用的人，尤其是当疾病症状发生变化，需要定期去看家庭医生时。该保险项覆盖了高达十二次家庭医生问诊，另外护士到家护理、处方药和理疗的费用也在保险范围内。此外还包含健康保健保险金。

最高可获得保险额度100%的赔付。有90天的等待期。申请该保险项下的理赔无需支付垫底费。

## 牙科及眼科保险项

非常适合需要去看牙医、脊椎治疗师、足疗医师或整骨医师的人。需要配眼镜或隐形眼镜也很合适。针灸、言语治疗、职业治疗和眼部治疗都在保险范围内。

可获得保险金限额为上限的实际治疗费用80%的赔付。等待期六个月。申请该保险项下的理赔无需支付垫底费。

## 关爱健康保险项

该保险项鼓励您主动关爱自己的健康，比如对遗传疾病进行监测，或日常体检。

该保险项包含各类检查，如乳腺检查、前列腺检查、心脏检查和痣检查、过敏测试、疫苗注射、健身房会员、减肥管理项目、戒烟项目和日常体检等。

不论投保人的年龄和性别如何或吸烟与否，该保险项的费用都是一个价格。另外每年您还可以获得高达相当于\$1,400\*的保险赔付。

最高可获得保险额度80%的赔付。等待期六个月。申请该保险项下的理赔无需支付垫底费。

\*各险种有相应的限额



## ULTIMATE HEALTH MAX™和ULTIMATE HEALTH™优势、特色和条件限制总结

会询问个人病史		申请保险时	申请保险时
保证保险福利，可享受今后升级		✓	无保证
受保范围包括既往病史		不在保险范围内	不在保险范围内
需要支付垫底费		每人每年	每人每年
一个保单内的每个被保险人可自行选择基本险		✓	✓
一个保单内的每个被保险人可自行选择垫底费额度		✓	✓
一个保单内的每个被保险人可自行选择附加保险项		✓	✓
保险基础	nib首选医疗机构提供的服务和治疗	实际花费	实际花费
	非nib首选医疗机构提供的服务和治疗	实际花费	有效市场价 <sup>1</sup>
	不适用nib首选医疗机构的服务与治疗	实际花费	实际花费

医院手术	私立医院手术费用	高达 \$600,000	高达 \$600,000
医院治疗	私立医院医疗费用	高达 \$300,000	高达 \$300,000
医院内的癌症治疗 <sup>2</sup>	癌症医疗和手术费用	✓	✓
医院内使用非政府补贴的药物 <sup>2</sup>	住院期间，用于手术和医疗的非政府补贴的药物的费用	✓	仅化疗药物赔付 高达\$20,000元
住家使用非政府补贴的药物 <sup>2</sup>	出院六个月内，在家中使用的非政府补贴的药物的费用	✓	
乳房切除术后对称治疗 <sup>2</sup>	单边乳房再造及 / 或切除之后乳房缩小术的费用	✓	✓
癌症康复辅助 <sup>2</sup>	癌症手术或治疗后六个月内购买的假发、帽子、围巾或术后专用胸罩的费用	✓	不在保险范围内
癌症治疗后的心理咨询服务 <sup>2</sup>	癌症手术或治疗后六个月内接受心理咨询及帮助服务的费用	✓	不在保险范围内
心脏病术后的心理咨询服务 <sup>2</sup>	心脏手术后六个月内接受心理咨询和帮助服务的费用	✓	不在保险范围内
癌症治疗后的随访检查 <sup>2</sup>	接受癌症治疗之后5年内的随访检查可获赔付达\$3,000	✓	✓
重大诊断检查 <sup>2</sup>	不管是否住院治疗而接受的重要诊断检查如CT、核磁共振、PET扫描、结肠镜检查、胃镜检查	✓	✓
医院诊断检查 <sup>2</sup>	住院前后6个月内的诊断检查费用	✓	✓
医院专科医生问诊 <sup>2</sup>	住院前后6个月内的专科医生或专业家庭医生问诊的费用	✓	✓
医院专科医生第二意见咨询 <sup>2</sup>	住院前后6个月获取第二医疗意见的专科医生问诊费用	✓	✓
出行和住宿 <sup>2,3</sup>	需要出行100公里以外接受治疗时，你和照顾人的出行费用以及一个照顾人的住宿费	✓	✓
父母住宿 <sup>2</sup>	如果孩子住院，一位父母可获得高达\$3,000的住宿赔付，不需要提供家庭医生或专科医生的建议	✓	✓

<sup>1</sup>有效市场价。<sup>2</sup>该保险项下任何费用均从该保单年内医院手术保险金或医院治疗保险金（任一项）最高额度余额中扣除。<sup>3</sup>出行和住宿赔付有额外条件限制，且保险金额根据接受的治疗有所不同。<sup>4</sup>一般的、通常的、合理的费用收取。注：这一总结不属于保单文件，而是nib推出的ULTIMATE HEALTH MAX™和ULTIMATE HEALTH™产品的赔付项介绍。保单文件内包含完整的赔付项、限制以及一般条款介绍。保单文件可通过网站nib.co.nz进行查阅。

每一个被保险人每个保单年都有最高保险金额限制，特殊说明的情况除外。所选择的垫底费只适用于基本险。

救护车转移 <sup>2</sup>	从公立医院或私立医院转到最近的私立医院的道路救护车费用	✓	✓
住家护理 <sup>2</sup>	出院后最多6个月高达\$6,000元的住家护理费用	✓	✓
理疗 <sup>2</sup>	出院后最多6个月的理疗费用	✓	✓
治疗护理 <sup>2</sup>	出院后最多6个月最高\$1,000的整骨治疗、脊椎治疗、运动医师治疗、言语和职业治疗以及营养医师问诊	✓	✓
延时护理 <sup>2</sup>	若被保险人因医疗资源不足在新西兰接受治疗需要等待6个月以上的，接受的海外医疗的费用	✓	✓
澳大利亚境内保险 <sup>2</sup>	在澳大利亚产生的某种诊断检查和治疗费用，最高为有效市场价EMP <sup>1</sup> 或通常合理收费UCR <sup>4</sup>	通常合理收费 <sup>4</sup>	有效市场价 <sup>1</sup>
海外医疗	当某种治疗在新西兰没有资源且卫生部不予以资助时，进行额外治疗保险金赔付，最高可达特定的保险金额	每次最高达\$30,000	每次最高达\$30,000
医疗旅游 <sup>2</sup>	6个月内在新西兰可实现的医疗 - 如果被保险人选择到海外就医，最高可获赔通常合理收费UCR <sup>4</sup> 的75%	✓	不在保险范围内
产科治疗	每一次怀孕在医生建议下接受产科专家治疗的费用	高达 \$4,000	高达 \$2,000
足部手术	足部手术赔付高达\$6,000，包括术前术后各一次问诊以及相关的X光拍片	✓	✓
新生儿先天性疾病 <sup>2</sup>	新生儿如果在出生4个月内加入保单，则保险范围可包含既往病史（先天性疾病除外）	✓	✓
公立医院现金报销	在公立医院住院连续3晚以上，可获得最高\$3,000的现金赔付	✓	✓
医院护理	到临终关怀医院住院连续3晚以上，可获得最高\$3,000的赔付	✓	不在保险范围内
玻璃体腔眼部注射	玻璃体腔内眼睛注射最高\$3,000赔付	✓	✓
皮肤病灶专科手术	专科医生皮肤病灶手术赔付最高可达具体规定的保险金额度	✓ <sup>2</sup>	高达 \$6,000
家庭医生小型手术	家庭医生小型手术赔付最高可达具体规定的保险金额度	高达 \$5,000	高达 \$1,500
ACC差额赔付 <sup>2</sup>	意外受伤的治疗费用如果和ACC的赔款有差额，可获得赔付	✓	✓
ACC治疗受伤 <sup>2</sup>	包括治疗期间发生的任何损伤的修复治疗	✓	✓
医疗事故	医疗事故造成的死亡，一次性赔付\$30,000元	✓	✓
葬礼费用	被保险人若在16至64岁之间死亡，可获得一笔一次性保险金	\$10,000	\$5,000
保费豁免	如保单持有人70岁之前逝世，可最多豁免两年保费	✓	✓
保费豁免延期	如保单持有人70岁之前被诊断出绝症，可最多豁免6个月保费	✓	不在保险范围内
忠实客户福利——保险暂停	持续投保12个月之后特定情况下保单可以暂停	海外出行、育婴假、失业或被裁员	海外出行、育婴假、失业或被裁员
忠实客户福利——绝育手术	持续投保2年之后可获绝育手术赔付，最高可达规定的保险额度	✓ <sup>2</sup>	高达 \$1,000
忠实客户福利——减肥手术 <sup>2</sup>	持续投保3年之后，减重手术可最高获得\$10,000的终身赔付	✓	不在保险范围内
忠实客户福利——双侧乳房缩小术 <sup>2</sup>	持续投保3年之后，双边乳房缩小术可最高获得\$10,000的终身赔付	✓	不在保险范围内
忠实客户福利——体检津贴	持续投保3年之后成年人每3年进行一次家庭医生体检可获得最高\$100赔付	✓	✓

<sup>1</sup>有效市场价。<sup>2</sup>该保险项下任何费用均从该保单年内医院手术保险金或医院治疗保险金（任一项）最高额度余额中扣除。<sup>3</sup>出行和住宿赔付有额外条件限制，且保险金额根据接受的治疗有所不同。<sup>4</sup>一般的、通常的、合理的费用收取。注：这一总结不属于保单文件，而是nib推出的ULTIMATE HEALTH MAX™和ULTIMATE HEALTH™产品的赔付项介绍。保单文件内包含完整的赔付项、限制以及一般条款介绍。保单文件可通过网站nib.co.nz进行查阅。

专科医生保险项	不限次数的注册专科医生或专业家庭医生问诊		
	寻求第二医疗意见时不限次数的注册专科医生或专业家庭医生问诊		
	注册运动医师治疗赔付最高\$500元	✓	✓
	任一诊断检查如X光、动脉波和超声波赔付最高\$3,000		
	动态心电图、心血管超声波、心肌灌注扫描等心脏检查赔付最高\$60,000		
	新生儿如果在出生4个月内就加入保单，则保险范围可包含既往病史（先天性疾病除外）		
关爱健康保险项 <sup>7</sup>	以下健康检查赔付最高\$750：骨科检查、肠道检查、胸部检查、子宫检查、心脏检查、前列腺检查、眼部/视力检查、听力检查和痣检查		
	过敏测试和疫苗赔付最高\$100	✓	✓
	饮食医师或营养师问诊最高\$300		
	健身房会员、减重项目和戒烟项目赔付最高\$100		
	该保险项下，每两个保单年后，最高可获得\$150的理赔金，用于由家庭医生提供的全身体检		
重大疾病经济支持保险项	如果被诊断出其中一种重大疾病（见定义）可获得一笔一次性保险金。	39种疾病	39种疾病
	投保选项：\$20,000 或 \$50,000	✓	✓
	被保险人瘫痪（见定义）可获得额外的一次性赔付，赔付金额等于投保总额	✓	✓
	如果被保险人的孩子（年龄在2至20岁之间，是否在保单上没有关系）罹患定义中的其中一种重大疾病，最高可赔付投保总额的50%	✓	✓
家庭医生保险项	最多12次家庭医生问诊		
	每次家庭医生小手术最高赔付\$200		
	处方药最高赔付\$300		
	理疗最高赔付\$400	✓	✓
	最多6次护士上门护理		
	在该保险项下持续投保2年，对运动俱乐部、健身房会员或健身设备产生的费用最高赔付\$150（如果理赔低于\$150）		
	新生儿如果在出生4个月内加入保单，则保险范围可包含既往病史（先天性疾病除外）		
非政府补贴药物加强保险项	Medsafe批准的非政府补贴药物的额外险不仅包括癌症药物，可在获批的私立医院或家中使用，需满足Medsafe使用指南	✓	没有
	赔付额选项： •\$20,000 •\$50,000 •\$100,000 •\$200,000 •\$300,000	✓	没有
牙科和眼科治疗保险项	口腔检查、洗牙、牙齿洁治、补牙、相关X光、拔牙和牙冠拔除最高赔付\$500		
	在该保险项下持续投保2年，包含在口腔护理内的牙齿矫正最高可获赔付\$500		
	验光师、两眼斜视校正医师和配镜师诊断及检查最高赔付\$275		
	如果视力变化需要配眼镜或隐形眼镜，最高赔付\$330		
	听力检查最高赔付\$250，听力治疗最高赔付\$250		
	针灸治疗最高赔付\$250	✓	✓
	脊椎治疗最高赔付\$250，相关X光最高赔付\$80		
	整骨治疗最高赔付\$250，相关X光最高赔付\$80		
	足部治疗最高赔付\$250		
	言语治疗、职业治疗和眼部治疗最高赔付\$250		
	新生儿如果在出生4个月内就加入保单，则保险范围可包含既往病史（先天性疾病除外）		

<sup>7</sup> 相关等待期满之后，既往病症也会在加强保险赔付范围内。

\* 在家使用非政府补贴药物的保障期为住院治疗后六个月内。以上药物治疗需得到nib的批准，且用药应与所患疾病相关。

**注意：**这不是保单文件，仅是nib公司ULTIMATE HEALTH至尊险及其他ULTIMATE HEALTH保险产品赔付的介绍。关于以上保险的赔付、排除情况和条款的详情请查看保单文件。请前往nib.co.nz查阅。



# 个性化的 保单

在下面的例子中，同一保单下的不同家庭成员可以选择不同的基本险、垫底费和附加保险项。

也就是说您购买的医疗保险适合每一位家庭成员。

很重要的是，您只需要支付全家需要的险种的费用，整体成本就降低了，有时候能节约很大一笔钱。

## 满足一个家庭特定需要的投保的例子

Barker先生		Barker太太	
ULTIMATE HEALTH MAX™	+	ULTIMATE HEALTH MAX™	+
\$500垫底费		\$500垫底费	
专科医生保险项		非政府补贴加强险	
牙科和眼科保险项			
<b>BARKER家庭 医疗保险</b>			
儿子Richard		女儿Jessica	
ULTIMATE HEALTH™	+	ULTIMATE HEALTH™	+
\$250垫底费		没有垫底费	
家庭医生保险项		专科医生保险项	





# 为何选择nib?



nib保险产品性价比高，我们拥有一百多万来自新西兰和澳大利亚的客户。nib保险公司有着60多年的历史，是一家横跨塔斯曼海的企业，我们以实惠的价格为客户提供创新的保险产品和服务。

我们在新西兰有上万名客户，我们了解新西兰家庭对保险的需求，我们的保单是根据他们的需求进行设计的。nib认为医疗保险应该易于理解、易于理赔而且要实惠。

## 理赔很便捷

我们的主要业务就是支付理赔，在您最需要我们的时候伸出援手。nib平均每周支付\$290万理赔金\*。我们帮助需要接受治疗的新西兰人应对疾病和经济的压力。

我们旨在尽量简化管理理赔过程。理赔和预批可以由治疗机构代表您在nib首选医疗机构网页进行提交。

\* 2020年6月 - nib新西兰理赔。




**您也可以通过nib官网或免费my nib App提交理赔。**



iPhone® 是苹果公司的商标。在美国及其他国家已注册

## 保险生效期

您可以选择申请处理之后就使保险生效，或者在一段时间后再生效，最长6周。

## 14天犹豫期

为了给予您时间考虑保单选择，nib提供14天犹豫期。这段时间内，如果保单不适合您，可以取消，nib会退还支付的保费，但需在没有任何理赔的情况下。

## 保费支付方式

nib提供一系列不同的支付方式，如直接借记或信用卡，支付方式可以是周付、两周付、月付、季度付、半年付或年付。

# nib 首选 医疗机构

nib 首选医疗机构网络指的是在nib首选机构价格范围内对nib客户进行治疗的医疗机构汇总。nib建立这样的网络是为了控制理赔成本和保费的上升。

医疗机构可以代表保单持有人申请预批和理赔，帮助客户省去了麻烦，加快赔付过程。

要了解更多相关信息以及搜索附近的医疗机构，请访问nib First Choice Directory

[nib.co.nz/find-a-provider](http://nib.co.nz/find-a-provider)





# 个人医疗保险 的重要性



健康是您最大的财富——有了健康才能挣钱、养家、享受生活。个人医疗保险是对优质生活的一种投资。

## 拥有全面医疗保险的7个理由

### 1. 选择更广

您可以选择治疗医师，还可以选择何时、何地见家庭医生或专科医生。拥有选择的权利就减少了不确定性，由您自己安排计划，减小生活遭到扰乱的可能。

### 2. 等待时间短

在等待治疗期间，您的身体状况可能会恶化，而且可能会出现附带反应。如果伴随疼痛，等待就会很煎熬，对精神折磨也很大。

### 3. 更少担忧

等待治疗的时候人们一般会很忧虑，亲友们也会很忧虑。减少等待时间也就是减少忧虑的时间。

### 4. 收入减少——经济支持

身体状况不佳造成的工作请假，会对您和照顾您的家庭成员造成收入损失。如果您自己支付治疗费用，这会是额外的经济负担。

### 5. 获得高端治疗

医学技术和治疗发展非常快。私人医疗保险可让您享受您平常可能负担不起的医疗，并使用Medsafe已批准但没有政府补贴的药物。

### 6. 预防护理

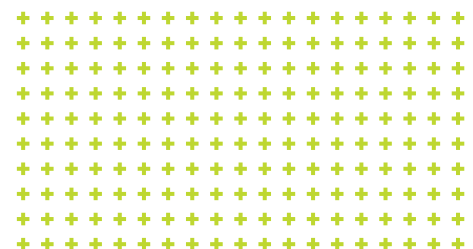
购买关爱健康保险项，保持健康更轻松，而且能更好地享受生活、享受您所奋斗的一切。

### 7. 明确承保范围，对未来更有信心

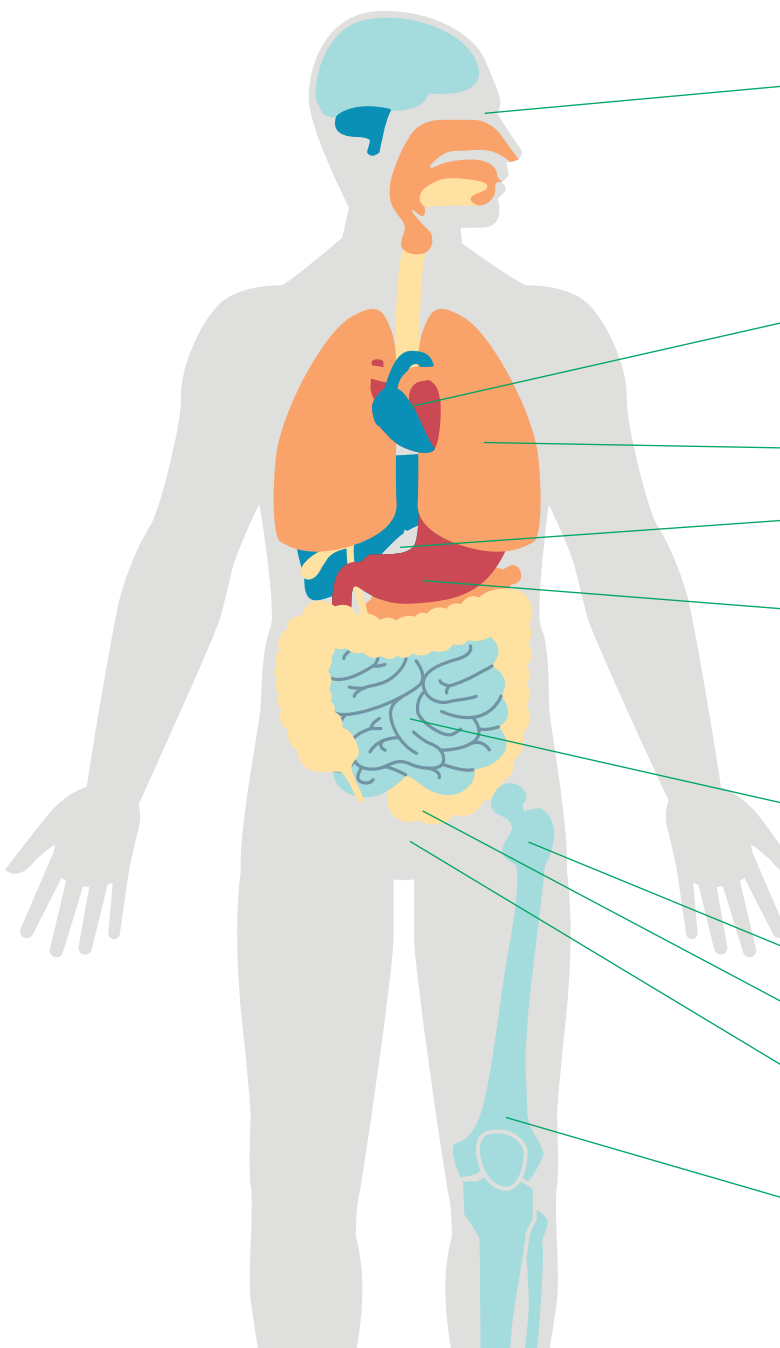
购买个人医疗保险可以让您在需要的时候获得更及时的医疗服务。根据ULTIMATE HEALTH MAX™的产品升级特征及其给予的保障，您的保单也会与医疗保险产品的改善同步更新。



## 个人医疗保险 是对优质 生活的投资



# 医疗理赔的 真实价格



**白内障手术 \$3,300 - \$4,900**  
从眼中摘除影响视力的浑浊晶状体

**鼻内窥镜手术 \$12,000 - \$23,000**  
面部鼻窦的手术修复

**拔智齿 \$3,500 - \$5,200**  
动手术拔掉智齿（第三磨牙）

**甲状腺切除术 \$11,000 至 \$15,500**  
手术切除甲状腺

**血管成形术 \$17,300 - \$31,000**  
用支架或气球插入血管以疏通动脉阻塞

**单瓣心脏手术 \$55,000 - \$80,000**  
手术修复或更换单片心脏瓣膜

**心脏搭桥术 \$40,000 - \$55,000**  
改变流向心脏的血液路线的手术

**乳房切除术 \$13,000 - \$30,000**  
手术切除乳房

**脊椎融合术 \$22,000 - \$60,000**  
通过手术把两块或更多的椎骨结合在一起

**胃镜检查 \$1,100 - \$2,500**  
一种检查口腔、咽喉和胃部的诊断程序

**胆囊切除术 \$9,000 - \$12,000**  
手术切除胆囊

**结肠镜检查 \$2,000 - \$3,200**  
一种查看大肠和样本组织的诊断程序

**子宫切除术 \$15,000 - \$25,000**  
手术切除子宫

**阑尾切除术 \$9,000 - \$13,000**  
手术切除阑尾

**疝气修复 \$7,500 - \$18,000**  
腹腔壁无张力的手术修复

**全髋关节置换术 \$22,000 - \$28,000**  
用人造关节替换髋关节

**子宫内膜异位症手术 \$9,000 - \$16,000**  
通过手术从骨盆或腹部切除子宫细胞

**机器人前列腺切除术 \$30,000 - \$35,000**  
通过机器人手术切除前列腺

**全膝关节置换术 \$22,000 - \$28,000**  
用人造关节替换膝关节

**(双腿) 静脉曲张 \$7,000 - \$10,500**  
激光或手术切除静脉曲张

① 详情请向您的保险顾问咨询。

## 以下是您本人或家人有可能经历的一些常见治疗

### 癌症治疗

去除癌性的皮肤病变 \$1,000 - \$9,500

化疗 \$15,000 - \$170,000 (每一个治疗周期)

放射治疗 \$20,000 - \$55,000 (每一个治疗周期)

### 诊断

PET 扫描 \$2,000 - \$3,200

核磁共振成像 \$1,500 - \$3,000

CT 扫描 \$1,300 - \$1,700

超声波 \$500 - \$1,500

### 0-20岁儿童

鼓膜置管术 \$2,200 - \$3,500

(将管置入耳膜)

增殖腺扁桃体切除术 \$4,000 - \$5,500

(手术切除腺样体和扁桃体)

© nib nz limited. 来源：2021年2月nib理赔数据。

以上是私立医院治疗可能会产生的治疗费用，并不是您的保单覆盖的典型病症或申请理赔时nib新西兰有限公司会赔付的金额。

# 咨询保险顾问 的好处



很多人觉得经济问题和决策极其复杂，尤其是在权衡长短期需要以及自身购买能力的时候。保险顾问能够帮助您简化程序和决策过程，也会在整个过程中承担大部分的工作，让您安心工作生活。

保险顾问是独立于nib公司的，他们会通过不同的方式为客户提供建议。

## 了解自身情况

当您咨询保险顾问的时候，他们通常一开始会介绍自己与客户合作的模式。另外，他们还会向您了解您的情况以及您需要的服务。也许您主要想了解医疗保险，或者您想跟他们咨询其他的金融服务，如人寿保险、房屋贷款、投资建议、或养老金项目KiwiSaver等。

## 明确需求、找准重心

保险顾问会帮助您找出您当前和长期的理财需求的优先顺序，帮助您实现目标，同时会考虑您的伴侣和孩子（如有的话）的保险需求。保险顾问会帮您简化这个原本复杂的过程。

## 做出决定

您需要做出一些选择。保险顾问提供给您的建议中通常会包括健康保险，因为长期的疾病缠身意味着持续不断的收入损失和经济开销。保险顾问会建议您选择满足您和家人需求的保险产品。在这一领域，他们的专业知识就很关键了。

## 开始申请

您需要填一些表格。您提供的信息非常重要，而且必须准确完整。nib会对您的申请进行评估然后告知是否会有一些限制条件（通常与过去的疾病相关）。保险顾问会给您做解释，然后帮助您做下一步决策。





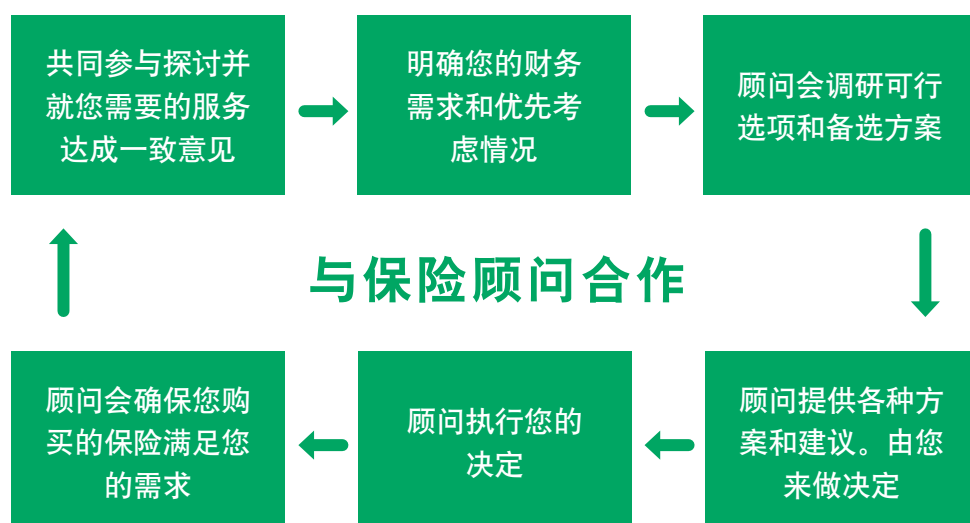
## 如何进行理赔

提出理赔时，你尽可以放心。如果有需要，保险顾问会帮助您做预批和理赔申请，让您可以安心养病。可以通过医疗机构、网上或my nib应用软件提交理赔申请。

## 医疗险“年检”

一年内有很多东西都会发生变化，所以有必要回顾您的保险，看看是否依然满足需要。很多保险顾问提供保险年检服务，借此机会也会看看是否能帮您省一些钱。

保险顾问可能会通过以下方式为您提供服务：



# 需要注意 的一些问题

人们都认为自己不会患病，而事实是，很多人都会患病。

## 公立医疗体系无法时时提供急需的治疗

对于非致命疾病（包括心脏病这种严重的疾病）都可能需要排队治疗。有时可能需要等待几个月才能接受治疗。

## 有些药物和治疗并不在公立卫生系统的服务和补贴范围内

私人医疗保险可支付非政府补贴的药物。您可以有更多的治疗选择，以便早日康复。

## ACC的保障是有限的

很多人误以为万一他们生病了，ACC会帮助他们。但是对于疾病、年老衰弱或因不断恶化造成的症状，ACC将不会提供治疗赔付。

针对手术或非手术的理赔，在ACC赔付的基础上，ULTIMATE HEALTH MAX™ 和 ULTIMATE HEALTH™会对差额进行赔付，这是其中的一个保障内容优势。

## 自我保险可能带来巨大的经济压力

有的人不依靠医疗保险，相信自己能够支付得起治疗费用。现在很多医院的手术费用都会高于\$20,000，自我保险对经济会造成巨大的压力，也可能会带来以下后果：

- 贷款或增加负债
- 使用积蓄或养老金
- 变卖资产
- 跟亲人借钱

如果您需要支付一系列昂贵的治疗，累积开销可能会高得惊人。



# 重要术语 词汇表

nib希望用易懂的方式帮助您了解我们的保险产品。以下是对一些使用到的术语解释，如果您对这本小册子中某术语不理解，可以联系我们或您的保险顾问。

## 保险额度

每保单年nib同意支付给每个被保险人的保险金的最高额度。

## 理赔

被保险人针对其保单中的某保险项向保险公司要求赔偿保险金的行为。

## 诊断检查

用于判断疾病征兆、症状或病理的医疗程序。

## 垫底费

在您的保单项下针对某个被保险人提起的检查或治疗的理赔，每个保单年您需要支付的额度。

## 住院

在新西兰认可的私立医院住院接受手术或医疗、化疗或放射疗法。

## 医疗（非手术）

患者使用药物而非手术进行的医疗（如哮喘、糖尿病或癫痫）。

## Medsafe

新西兰药物和医学设备安全局——卫生部的业务部门，其职责是监管《医药法1981》以及《医药法规1984》（或者是后来的立法产生的法律法规）。

## nib首选医疗机构

nib首选医疗机构指的是在首选价格范围内为客户提供服务的受到认可的医疗机构，也就是说你的医疗费用可获得100%的赔付（最高可达您保单的保险额度）。

这一总结不属于保单文件，而是nib推出的ULTIMATE HEALTH MAX™ 和 ULTIMATE HEALTH™产品的特色和赔付介绍。保单文件内包含完整的优势、限制以及一般条款介绍。保单文件可通过网站[nib.co.nz](http://nib.co.nz)进行查阅。

## PHARMAC

药品管理局是国家机构。《新西兰公共健康和残障法案2000》规定了PHARMAC应该保障需要药品的有资格的人在合理范围内通过服药和提供的资助（[pharmac.govt.nz](http://pharmac.govt.nz)）获得最佳健康结果。

## 理赔的预批

被保险人接受治疗、手术或诊断检查之前确认是否有资格获得理赔。

## 保险费

您所支付的确保保险有效的费用。支付方式可以是周付、两周付、月付、季度付、半年付或年付。其中包括任一保单费。

## 公共健康服务机构或医院

由政府资助建立供大众使用的医疗护理或住院服务机构。

## 受认可的私立医院

在新西兰境内由nib认可的私立医院、门诊外科或公立医院的私立分支。

## 手术

在麻醉药效下进行的手术（如普通手术、口腔手术或心脏手术）。

## 承保

由承保人审核您提交的申请表上的健康信息。nib给您的保险条款由承保人决定。一些情况下，由于既往病史，承保人可能会添加限制条款或保费。



## 需要帮助吗？

联系保险顾问或拨打 **800 123 642** 致电nib  
访问网站 **[nib.co.nz/contact-us](https://nib.co.nz/contact-us)**

本手册中的条款和条件包含英文和简体中文，  
若中文翻译有误，则以英文版本为准。

